

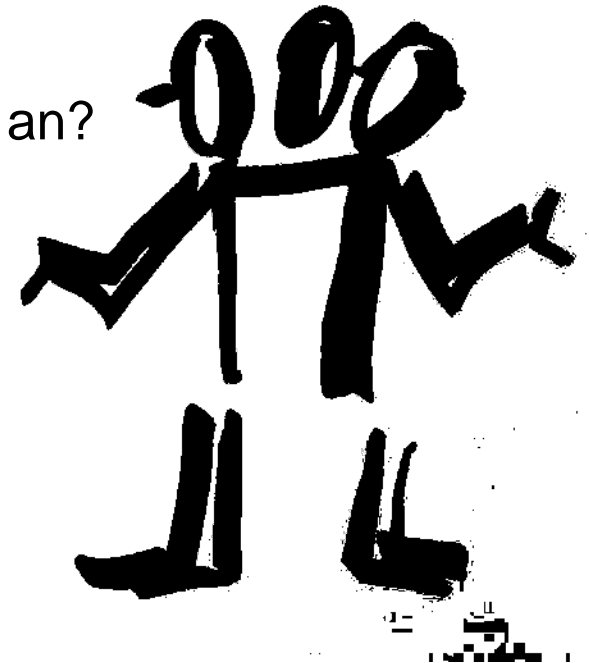
# Das ethische Begutachtungsverfahren: Beispiele aus der NKS Gesellschaft

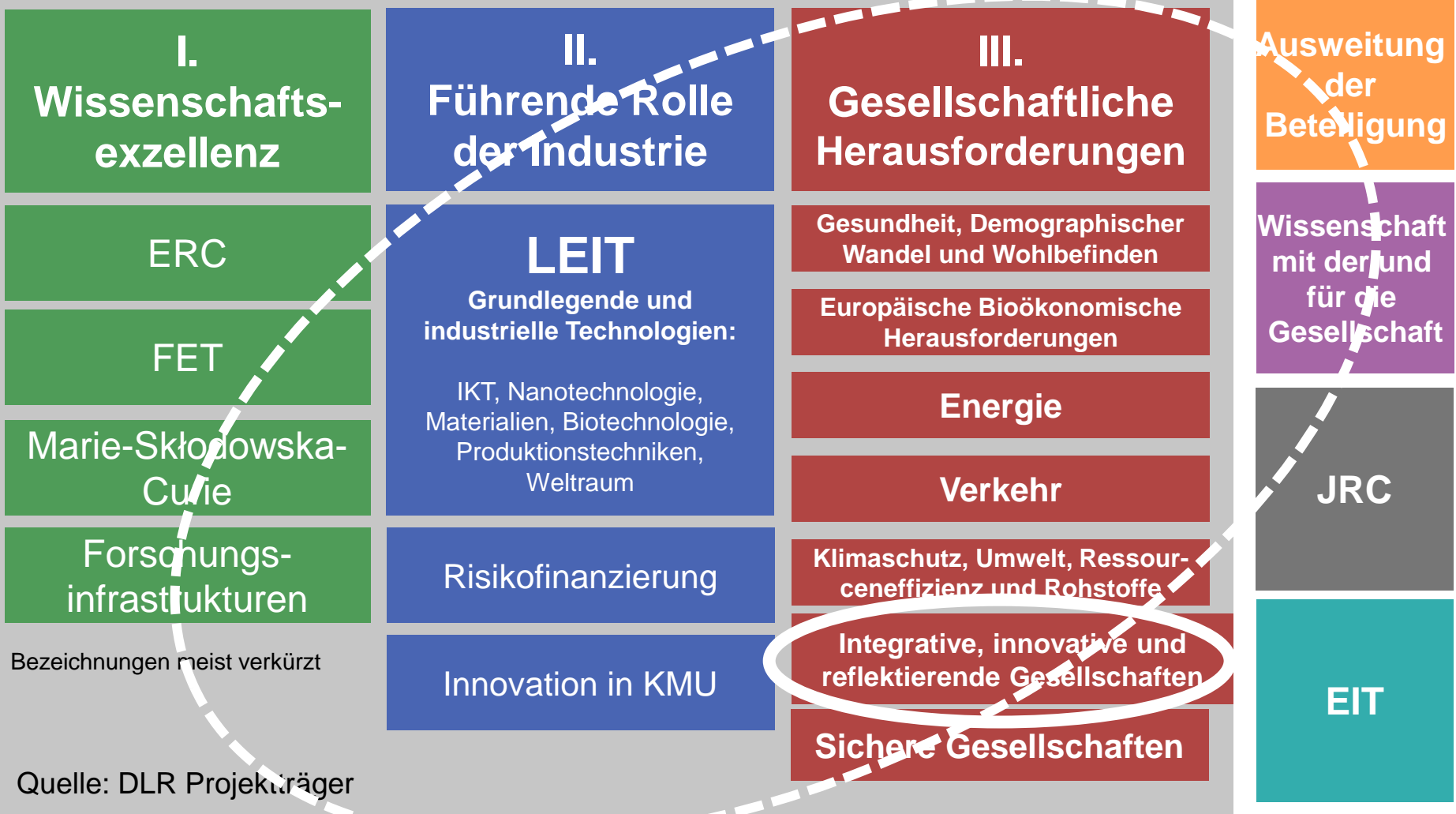
Berlin, 17. 03. 2016. **Aktualisiert 02/2019** Christa Engel, NKS Gesellschaft



# Inhalt

- NKS Gesellschaft: Gesellschaftliche Herausforderung 6 & Embedding/Integration, Themenfeld, Themenspektrum
- Ethik-Berührungspunkte in den Sozial-, Wirtschafts- und Geisteswissenschaften
- Erfahrungen: Wo setzt das Ethik-Screening an?
- Folgen für das Projektdesign
- Informationen
- Wer sind wir und wie kontaktieren Sie uns?





# Wo sind die Ethik-Berührungspunkte für die Sozial- und Geisteswissenschaften?

European Commission - Research - Participants  
Proposal Submission Forms

Table Of Contents

Proposal ID SEP-210172335 Acronym young-for-de

### 4 - Ethics issues table

<b>1. HUMAN EMBRYOS/FOETUSES</b> <sup>i</sup>	
Does your research involve <a href="#">Human Embryonic Stem Cells</a> ?	
Does your research involve the use of human embryos?	
Does your research involve the use of human foetal tissue?	
<b>2. HUMANS</b>	
Does your research involve human participants?	
Does your research involve physical interventions on the study?	
Does it involve invasive techniques?	
<b>3. HUMAN CELLS / TISSUES</b>	
Does your research involve human cells or tissues?	
If your research involves human embryos/foetuses, please also complete the section "Human Embryos/Foetuses" [Box 1].	
<b>4. PROTECTION OF PERSONAL DATA</b> <sup>ii</sup>	
Does your research involve personal data collection and/or processing?	<input type="radio"/> Yes <input checked="" type="radio"/> No
Does your research involve further processing of previously collected personal data (secondary use)?	<input type="radio"/> Yes <input checked="" type="radio"/> No

Consider that ethics issues arise in many areas of research. Apart from the obvious, the medical field, **research protocols in social sciences, ethnography, psychology, environmental studies, security research, etc.** might involve the **voluntary participation of research subjects** and the **collection of data** that might be considered as **personal**. You must protect your volunteers and also protect yourself (and your researcher colleagues).

Aus: Guidance: How to complete your ethics self-assessment

# Ethische Ansatzpunkte in SWG

Ergeben sich: thematisch, methodisch, disziplinar

- Fragestellungen, die bestimmte Altersgruppen, vulnerable Gruppen betreffen - Kinder, Jugendliche, Roma, Frauen ...
- Befragungsmethodik -> Datenschutz, persönliche Daten
- Internationale Themen, Zusammenarbeit
- Einbeziehung von Stakeholdern, Zivilgesellschaft

In den 3 Säulen der 6. Gesellschaftlichen Herausforderung

- Integration: benachteiligte Bevölkerungsgruppen
- Innovation: Verwaltung, Informationstechnologie, Co-creation
- Reflektion: Informationstechnologie, Kulturgut, Werte

# „Guidance“ für die Ethik-Aspekte



EUROPEAN COMMISSION  
Directorate-General for Research & Innovation

Horizon 2020 Programme

Guidance

How to complete your ethics self-assessment

43 Seiten mit Beispielen, Checklisten, Tipps,  
Links, notwendiger Dokumentation zu allen  
10 Fragen des „Ethic Issue Table“

Version 6.1  
4 February 2019

[http://ec.europa.eu/research/participants/data/ref/h2020/grants\\_manual/hi/ethics/h2020\\_hi\\_ethics-self-assess\\_en.pdf](http://ec.europa.eu/research/participants/data/ref/h2020/grants_manual/hi/ethics/h2020_hi_ethics-self-assess_en.pdf)



# Erfahrungen: Wo setzt das Ethik-Screening an?

**1. Human embryos & foetuses .....**

**2. Human beings .....**

**3. Human cells or tissues .....**

**4. Personal data .....**

**5. Animals .....**

**6. Non-EU countries .....**

**7. Environment, health & safety .....**

**8. Dual use .....**

**9. Exclusive focus on civil applications .....**

**10. Potential misuse of research results .....**

**11. Other ethics issues .....**

## 2. Human beings

Forschung an/über menschliche Teilnehmenden:

- Freiwillig?
- Entscheidungsfähig? Urteilsunfähig, unmündig?
- Schutzbedürftige Gruppen?
- Minderjährige?

Einwilligungserklärung der Probanden, Beschreibung der Prozesse: Kriterien für die Auswahl, wie vermeiden Sie Zwang, verstehen die Probanden die möglichen Folgen ihrer Teilnahme, Begründung für die Einbeziehung von Kindern, wie wird ihr Wohl garantiert



## 4. Personal data

- Sammlung und Verarbeitung personenbezogener Daten: Verfahren der Erhebung, Verarbeitung, Haltung, Sicherung, Weitergabe, Verbreitung der Ergebnisse
- Einverständniserklärungen
- Datenübermittlung an Drittländer
- Sensible personenbezogene Daten wie Gesundheit, sexuelle Orientierung, Ethnie, politische, religiöse, philosophische Überzeugung, genetische Informationen
- Tracking, Überwachung, Beobachtung von Teilnehmern
- Zweitnutzung, -verwertung von Daten, Verknüpfung vorhandener Datensätze, Datenaustausch mit Nicht-EU-Ländern

## 6. Non-EU countries

Drittländer:

- Kosten-/Nutzenanalyse
- Nutzung lokaler Ressourcen im Drittland?
- Import aus dem Drittland in die EU? Export in das Drittland?
- Länder mit niedrigem/mittlerem Einkommen: welche Maßnahmen für Vorteilsausgleich?
- Entstehen Gefahren für die Projektteilnehmenden?

8. Dual use
10. Potential misuse of research results
11. Other ethics issues

Potential, um böswillig, kriminell oder terroristisch genutzt zu werden?

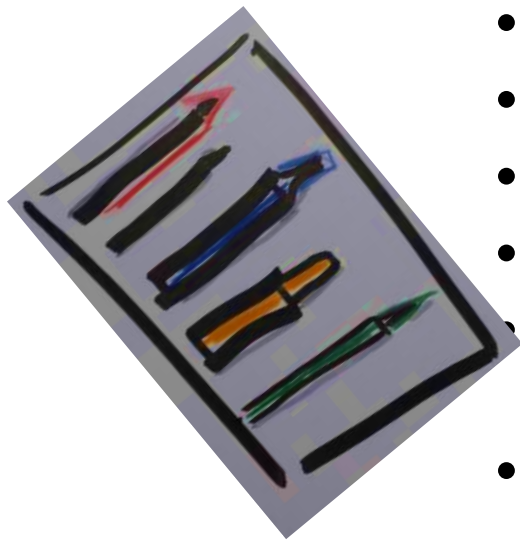
- Wenn ja: werden Technologien / Informationen entwickelt, die bei falscher Anwendung schwerwiegende negative Folgen für Menschenrechtsstandards haben könnten (Datenschutz, Diskriminierung, Stigmatisierung)?
- Hat die Forschung Potential für terroristischen oder kriminellen Mißbrauch, wie im Bereich von Infrastrukturen, Cybersecurity?

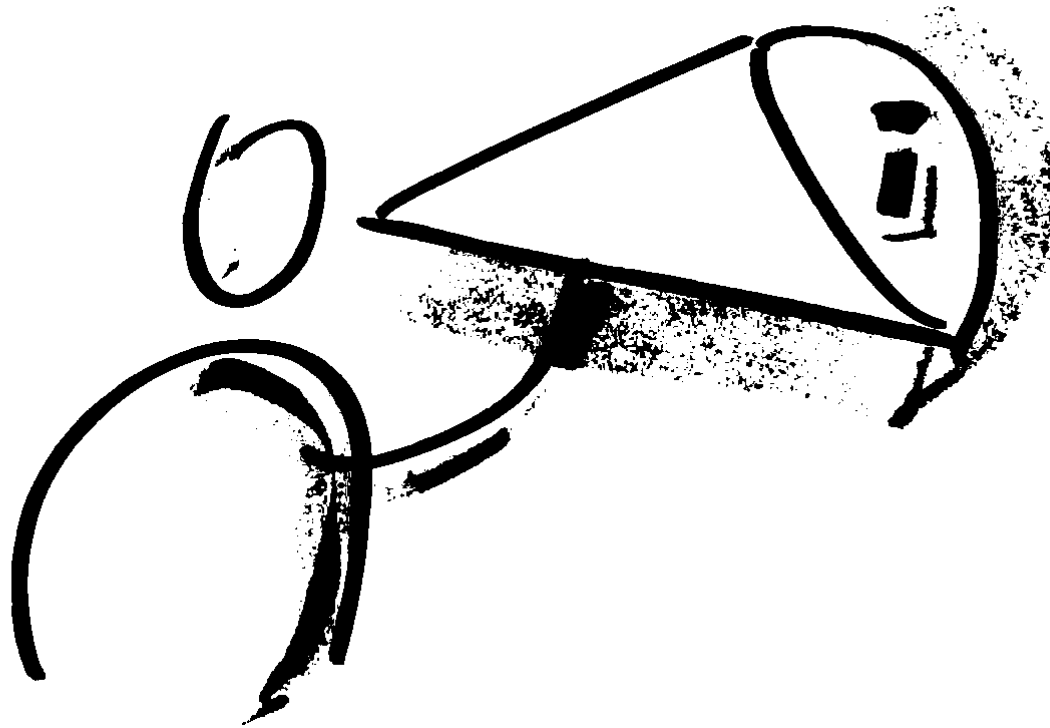
Neue Themen wie Mensch-Maschine-Interaktion, Neurobiologie, Nanotechnologie...

# Folgen für das Projektdesign

Beschreibung der ethischen Aspekte, Risiken,  
Maßnahmen

- Projektbeschreibung
  - Arbeitspaket (Management) oder Task, Deliverable
  - Datenmanagementplan
  - Risikoanalyse und -management
  - Unabhängiges Expertengremium, unabhängiger Berater
  - Annex: Dokumentation Ethikbeauftragte/r der Institution, nationales Regelwerk, Einverständniserklärungs-Templates
- > Vermeiden: rein generische Statements über Konformität mit geltenden Regelungen!





# Informationen

## Sozial- und Geisteswissenschaften

- <http://ec.europa.eu/programmes/horizon2020/en/area/social-sciences-humanities>
- <http://ec.europa.eu/research/social-sciences/>

Ethik in H2020: Teilnehmerportal mit H2020 Online Manual unter „Cross-cutting issues“ und „Grants“: „Ethics“

- [http://ec.europa.eu/research/participants/docs/h2020-funding-guide/cross-cutting-issues/ethics\\_en.htm](http://ec.europa.eu/research/participants/docs/h2020-funding-guide/cross-cutting-issues/ethics_en.htm)
- <http://ec.europa.eu/programmes/horizon2020/en/h2020-section/ethics>

„Guidance Note for Researchers and Evaluators of Social Sciences and Humanities“ (10/2018)

- <http://ec.europa.eu/research/participants/data/ref/fp7/89867/social-sciences-humanities>

# Informationen

Viele weitere Links:

- [http://ec.europa.eu/research/participants/data/ref/h2020/grants\\_manual/hi/ethics/h2020\\_hi\\_ethics-self-assess\\_en.pdf](http://ec.europa.eu/research/participants/data/ref/h2020/grants_manual/hi/ethics/h2020_hi_ethics-self-assess_en.pdf)

Ältere Leitfäden:

Leitfaden für Antragstellende zum „Informed Consent“:

- [http://ec.europa.eu/research/participants/data/ref/fp7/89807/informed-consent\\_en.pdf](http://ec.europa.eu/research/participants/data/ref/fp7/89807/informed-consent_en.pdf)

Entwicklungsländer:

- [http://ec.europa.eu/research/participants/data/ref/fp7/89817/international-cooperation\\_en.pdf](http://ec.europa.eu/research/participants/data/ref/fp7/89817/international-cooperation_en.pdf)

# Informationen

Website von Science with and for Society (SwafS), Responsible Research & Innovation

- <http://ec.europa.eu/programmes/horizon2020/en/area/society>
- <http://ec.europa.eu/research/swafs/index.cfm>
- <http://ec.europa.eu/research/swafs/index.cfm?pg=policy&lib=ethics>

European Group on Research in Ethics and Science and New Technologies (EGE)

- <http://ec.europa.eu/research/ege/index.cfm>



## DLR Projektträger

# Wir

- » bringen Forschung, Innovation und Bildung voran
- » unterstützen Politiken, Programme und Projekte
- » sind national, europäisch und international tätig
- » vernetzen Disziplinen, Branchen und Akteure
- » stehen für Engagement und Professionalität

INFORMATION,  
BERATUNG  
EVALUATIONEN  
ANALYSEN  
WEITERBILDUNG  
KOMMUNIKATION, DIALOGE  
**FÖRDERMANAGEMENT**  
FORSCHUNGS- UND  
INNOVATIONSMANAGEMENT



## Nationale Kontaktstellen (NKS) im DLR Projektträger

- » Geschäftsstelle des NKS-Netzwerkes der Bundesregierung
- » Erstinformationsstelle („Front Office“) für alle Fragen zu Horizont 2020
- » Federführung bei allen themenübergreifenden Programmlinien
- » Koordination von 15 der 22 offiziellen NKS-Aufgaben der EU, Beteiligung an 3 weiteren NKS, Betreuung von 5 zusätzlichen Beratungsstellen auf nationaler Ebene
- » Betreuung nationales Internetportal

[www.horizont2020.de](http://www.horizont2020.de)



## So erreichen Sie die NKS Gesellschaft im DLR Projektträger:

<https://www.nks-gesellschaft.de>

### KONTAKT

#### Nationale Kontaktstelle Gesellschaft

DLR Projektträger  
Heinrich-Konen-Straße 1  
53227 Bonn

Tel.: +49 (0)228 3821 1589  
E-Mail: [nks-gesellschaft@dlr.de](mailto:nks-gesellschaft@dlr.de)

### BERATUNG

Franziska Scherer  
Tel.: +49 (0)228 3821 1701  
Mail: [franziska.scherer@dlr.de](mailto:franziska.scherer@dlr.de)

Christina Bitterberg  
Tel.: +49 (0)228 3821 1711  
Mail: [christina.bitterberg@dlr.de](mailto:christina.bitterberg@dlr.de)

Christa Engel  
Tel.: +49 (0)228 3821 1695  
Mail: [christa.engel@dlr.de](mailto:christa.engel@dlr.de)

Dominik Klinkenberg  
Tel.: +49 (0)228 3821 2034  
Mail: [dominik.klinkenberg@dlr.de](mailto:dominik.klinkenberg@dlr.de)

Ivonne Küsters  
Tel.: +49 (0)228 3821 2077  
Mail: [ivonne.kuesters@dlr.de](mailto:ivonne.kuesters@dlr.de)